



**Anteproyecto de Inversión**

**Año 2022**

**INSTITUTO TECNOLÓGICO SUPERIOR DE CIUDAD CONSTITUCIÓN**

CANTIDAD	AULAS	LABORATORIOS	TALLERES	ANEXOS
EXISTENTE	31	5	2	42
SOLICITADA	9	1	1	1

MATRÍCULA	
ENERO 2022	914
PRÓXIMA ESTIMADA AGOSTO 2022	1250

ELEMENTOS DE INFRAESTRUCTURA SOLICITADOS					
PRIORIDAD	DESCRIPCIÓN	CONSTRUCCIÓN \$	EQUIPAMIENTO \$	ADAPTACIÓN /ADECUACIÓN \$	SUBTOTAL \$
1	ULTIMA ETAPA DE LA UNIDAD ACADÉMICA DEPARTAMENTAL TIPO II (2DA. PLANTA)	15,000,000			15,000,000.00
2	PROYECTO DE ACCESIBILIDAD Y MOVILIDAD INSTITUCIONAL	1,808,407	215,000.00	555,000.00	2,578,407.03
3	LABORATORIO DE ELECTROMECÁNICA	15,742,266			15,742,266.00
4	PROYECTO "VIRTUALIZACIÓN ADDI'S		2,522,160		2,522,160.00
5	TALLER DE DIBUJO	4,381,034			4,381,034.00
6	CONSTRUCCIÓN DE BARRA PERIMETRAL	6,788,904			6,788,904.00
7					0.00
8					0.00
9					0.00
10					0
11					0
12					0
13					0
14					0
15					0
16					0
17					0
18					0
19					0
20					0
21					0
22					0
					0
					0
					0
TOTALES		43,720,611	2,737,160	555,000	47,012,771

**Elaboró:**

M.S.C. GUSTAVO ADOLFO VALENZUELA AGUILA

SUBDIRECTOR DE PLANEACIÓN

TEL.: 6131325357

EXT: 203

Correo electrónico: [plan\\_dcdconstitucion@tecnm.mx](mailto:plan_dcdconstitucion@tecnm.mx)

**Autorizó:**

**INSTITUTO TECNOLÓGICO SUPERIOR DE CIUDAD CONSTITUCIÓN**

LIC. JUAN PEDRO ALMARAZ GARCIA  
DIRECTOR

SELLO DEL PLANTEL

**Anteproyecto de Inversión**  
**Año 2022**

**Nombre del plantel:** INSTITUTO TECNOLÓGICO SUPERIOR DE CIUDAD CONSTITUCIÓN

**JUSTIFICACIÓN DE LAS SOLICITUDES DE INFRAESTRUCTURA**

**PRIORIDAD 1.**

**CONSTRUCCIÓN DEL 2DO. NIVEL DE LA UNIDAD ACADÉMICA DEPARTAMENTAL TIPO II (9 AULAS PARA 40 ALUMNOS Y 1 MODULO DE SERVICIOS SANITARIOS)**

**JUSTIFICACIÓN:**

Los planes de Gobierno Federal, Estatal y Municipal, nos muestra la situación en que se encuentra el desarrollo social y humano en México; también indica las políticas y estrategias establecidas por estos tres niveles de gobierno para hacer frente a la demanda de los estudios de nivel superior en cada una de las regiones de nuestro país. En esta región del municipio de comondu unicamente tenemos 2 instituciones de nivel superior, al respecto, en nuestro instituto tenemos la mayor captación de los egresados de nivel medio superior, contando con una matrícula de 1,453 estudiantes correspondiente al ciclo escolar agosto 2019, actualmente contamos con 8 carreras de las cuales nuestra demanda a aumentado cada inicio de año. Cada período antecesor del semestre Agosto-Enero se realizan diferentes actividades encaminadas a la captación de matrícula, como el programa difutec, el cual abarca actividades en las escuelas de nivel medio superior de nuestro municipio y algunas partes del estado intensificando y fortaleciendo estos trabajos cada dia mas. Con esto, las expectativas de captación crecen cada año, así mismo la necesidad de instalar a los estudiantes en instalaciones mas decorosas y adecuadas definitivamente para cada una de las actividades de las carreras que ofertamos en el instituto. Esto nos viene a favorecer, al dar cumplimiento con los requerimientos que nos hacen los organos de acreditación, dentro de los cuales esta CASECA y CASEI, a lo cual ya contamos con la acreditación de la carrera de Lic. en Adminitración de Empresas e Ingenieria en Sistemas Computacionales, también, el contar con espacios disponibles y decorosos nos da la pauta para que el personal a cargo de la impartición de clases no tenga limitante alguna para hacerlo de la manera mas óptima para el desarrollo y formación de los verdaderos profesionistas para nuestro estado y para nuestro país.

La construcción de la 2da etapa consta de 1010.88 m2, contemplando 9 aulas y un modulo sanitarios así como su vestibulo y escaleras.



**PRIORIDAD 2.**

**PROYECTO DE ACCESIBILIDAD Y MOVILIDAD INSTITUCIONAL**

**JUSTIFICACION:**

En relación a las necesidades y requerimientos de accesibilidad en base a las dificultades de personas, da opción a analizar cualquier situación o problema arquitectónico que se presente y a la vez, planear un conjunto de requerimientos condicionantes de diseños o adecuaciones, permitiendo un acceso y movilidad.

El análisis de la accesibilidad en un edificio precisa dar respuestas a dos cuestiones básicas:

- ¿Cómo trasladarse de un edificio a otro?
- ¿Cómo se pueden desarrollar en cada uno de sus espacios las actividades que le son propias?

Que pueden responderse sintéticamente de la siguiente forma:

- Resolviendo los problemas de maniobra; poderse desplazar.
- Solucionando las cuestiones relacionadas con el alcance y el control; poder utilizarlo.

Actualmente el ITSCC, cuenta con algunos edificios (A, B, C) que fueron diseñados y construidos de origen, donde no fueron contemplados ciertos requerimiento y especificaciones de accesibilidad y movilidad para personas discapacitadas.

Sin embargo, derivado de análisis, recorriendo los espacios de cada edificio se identifican áreas de que requieren adecuación o construcción para asegurar y

EDIFICIO	ESPACIO	No.	ACTIVIDAD	COSTOS
A Unidad Académica Departamental Tipo II	Sanitarios	1	Adecuar el espacio en baño de mujeres y hombres para fácil acceso para personas con discapacidad	\$ 190,000.00
		2	Colocar puertas abatibles	\$ 90,000.00
		3	Colocar barras de apoyo	\$ 50,000.00
	Segunda planta	4	Diseñar y construir elevadores de acceso a la segunda planta	\$ 394,469.01
B – Centro de Información	Sanitarios	5	Adecuar el espacio en baño de mujeres y hombres para fácil acceso para personas con discapacidad	\$ 150,000.00
		6	Colocar puertas abatibles	\$ 20,000.00
		7	Colocar barras de apoyo	\$ 50,000.00
	Puerta de acceso	8	Construir rampas de acceso a entrada principal del Centro de Idiomas Extranjeras (CEIDE).	\$ 5,000.00
		9	Adecuar puerta de entrada que tenga las dimensiones necesarias para la una silla de ruedas	\$ 40,000.00
		10	Adecuar el espacio en baño de mujeres y hombres para fácil acceso para personas con discapacidad	\$ 150,000.00

C – Unidad Multifuncional de Talleres y Laboratorio	Sanitarios			
		11	Colocar puertas abatibles	\$ 90,000.00
		12	Colocar barras de apoyo	\$ 40,000.00
	Estacionamiento	13	Construir rampa de acceso de estacionamiento de estudiantes al edificio	\$ 40,000.00
	Segunda planta	14	Diseñar y construir elevadores de acceso a la segunda planta	\$ 374,469.01
E – Centro de Computo	Segunda planta	15	Diseñar y construir elevadores de acceso a la segunda planta	\$ 374,469.01
F – Unidad Académica Departamental Tipo III	Pasillo	16	Construir rampas de acceso en andador del estacionamiento oficial para acceso al edificio F.	\$ 40,000.00
Estacionamiento oficial de personal/estudiantes	Estacionamiento	17	Construir rampa de acceso para cajones de discapacitados.	\$ 40,000.00
		18	Colocar barras de apoyo que permitan que el andador que conecta el edificio A, C, con el F permita el libre paso	\$ 50,000.00
Andadores		19	Construir andadores que permitan la movilidad entre los edificios E, F, G con mayor facilidad	\$ 385,000.00
Todos		20	Elaborar mapas que permitan la fácil ubicación de los diferentes edificios	\$ 5,000.00
			MONTO TOTAL DEL PROYECTO	\$ 2,578,407.03

**PRIORIDAD 3.**  
**LABORATORIO DE ARQUITECTURA**

**JUSTIFICACION:**

Se cuenta con una Unidad Multifuncional de Talleres y Laboratorios, la cual, atiende diversas actividades de diferentes carreras de ingeniería, en el caso de la carrera de arquitectura, algunas actividades básicas de laboratorio se llevan a cabo al aire libre, por no contar con espacios adecuados para su desarrollo. Para dar cumplimiento a los planes y programas de estudios se realizan prácticas por medio de visitas al Instituto Tecnológico de La Paz, así como a las obras que se encuentran operando en nuestra localidad.

La carrera de Arquitectura tiene 9 años y es el único programa educativo de esta área del conocimiento, en el municipio de Comondú.

Para continuar proporcionando a nuestros estudiantes una educación de calidad, la cual les brinde las herramientas adecuadas para su desempeño profesional en los diferentes sectores laborales de la región y mantenernos en el camino de la mejora continua es necesario un laboratorio adecuado con los equipos y herramientas que redundarán en el cumplimiento de las prácticas marcadas en los programas de estudio. El Instituto Tecnológico Superior de Ciudad Constitución ha sido, durante 20 años, la máxima casa de estudios de nuestro municipio de Comondú, reconocida como una de las mejores a nivel estado, poco a poco hemos crecido y satisfaciendo la demanda de estudiantes a nivel profesional con la más entera calidad humana y profesional.

La construcción consta de 756 m<sup>2</sup>, área de hidráulica, área de ensayos de estructuras, área de aire acondicionado. Aula para 20 al. Cubículo de pruebas no destructivas. Cubículo de neumática. Cubículo de muestras metalografiadas con cuarto de microscopio y cuarto oscuro. Cubículo de lubricantes. Cubículo de vibraciones, cubículo de jefatura y área con 2 vertederos. Almacén. Mantenimiento. Área de electricidad con almacén. Área de electrónica cubículo de jefatura y área con 2 vertederos.

**PRIORIDAD 4.**  
**PROYECTO "VIRTUALIZACIÓN ADDIS"**

**JUSTIFICACION:**

Desde el 2008 se inició con el equipamiento de las aulas, y a partir de ese año se ha trabajado con un programa de equipamiento gradual, para asegurar que la labor docente en el aula, se desarrolle con mejores y novedosas herramientas didácticas, las cuales faciliten desarrollar el proceso de enseñanza-aprendizaje con mayor calidad.

Actualmente el Instituto Tecnológico Superior de Ciudad Constitución, cuenta con el 100% de las aulas equipadas con proyector, pizarrón electrónico, y computadora. Aunque se cuenta con la totalidad de las aulas equipadas, es necesario el mantenimiento y actualización de éstas.

El presente proyecto se ha denominado "Virtualización de ADDIS", el cual consiste, en la actualización y/o adición de equipos de cómputo en las aulas ADDIS, los cuales dependerán de un servidor central, que será el proveedor de los servicios de red y de las aplicaciones de ofimática que se requieran para el trabajo en el aula.



**PRIORIDAD 5.**  
**TALLER DE DIBUJO**

**JUSTIFICACION:**

Se cuenta con una Unidad Multifuncional de Talleres y Laboratorios, la cual, atiende diversas actividades de diferentes carreras de ingeniería, en el caso de la carrera de arquitectura, algunas actividades básicas de laboratorio se llevan a cabo al aire libre, por no contar con espacios adecuados para su desarrollo. Para dar cumplimiento a los planes y programas de estudios se realizan prácticas por medio de visitas al Instituto Tecnológico de La Paz, así como a las obras que se encuentran operando en nuestra localidad.

La carrera de Arquitectura tiene 6 años y es el único programa educativo de esta área del conocimiento, en el municipio de Comondú.

Para continuar proporcionando a nuestros estudiantes una educación de calidad, la cual les brinde las herramientas adecuadas para su desempeño profesional en los diferentes sectores laborales de la región y mantenernos en el camino de la mejora continua es necesario un taller adecuado con los equipos y herramientas que redundarán en el cumplimiento de las prácticas marcadas en los programas de estudio. El Instituto Tecnológico Superior de Ciudad Constitución ha sido, durante 20 años, la máxima casa de estudios de nuestro municipio de Comondú, reconocida como una de las mejores a nivel estado, poco a poco hemos crecido y satisfaciendo la demanda de estudiantes a nivel profesional con la más entera calidad humana y profesional.

**PRIORIDAD 6.**  
**CONSTRUCCIÓN DE BARDAS PERIMETRALES**

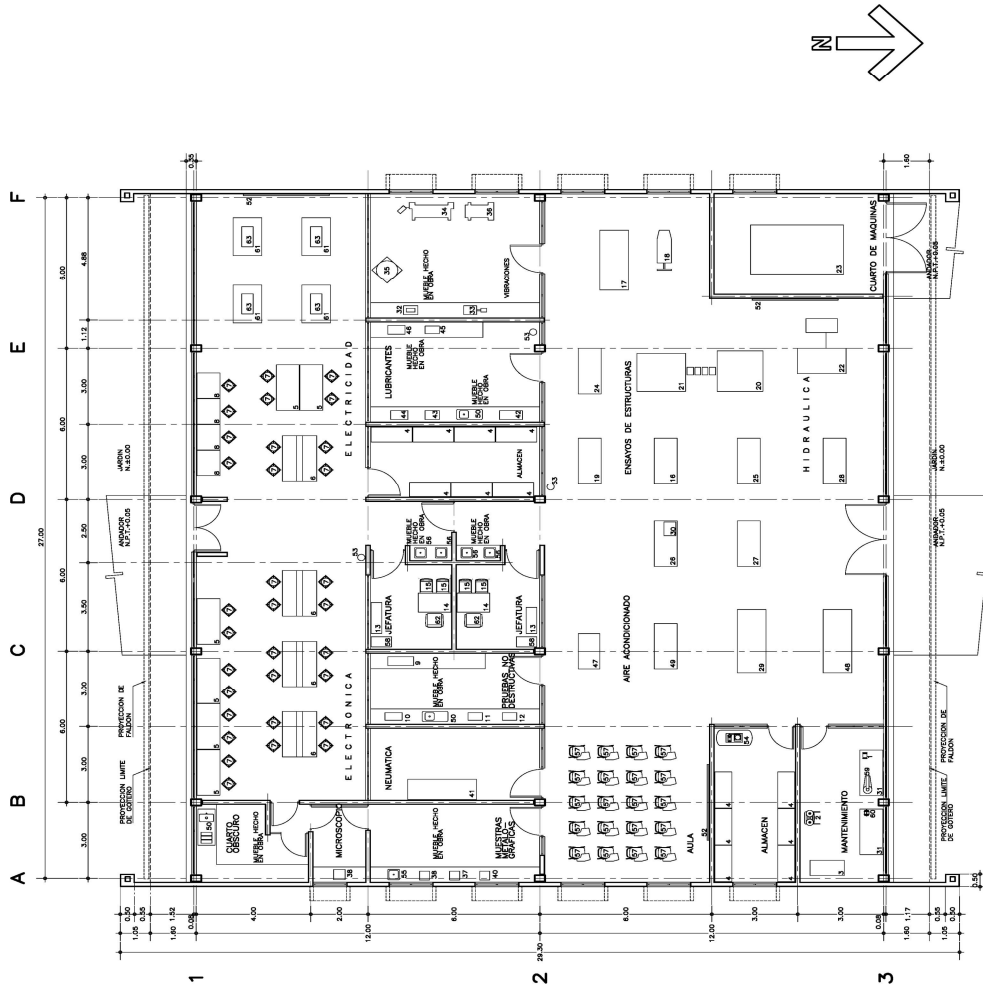
**JUSTIFICACION:**

Actualmente el Instituto Tecnológico Superior de Ciudad Constitución, cuenta con un perímetro total del terreno de 2,263.71 ML, de los cuales 1,007.71 ML cuenta con barda perimetral de block - malla ciclónica, faltando 1,256.00 ML de barda perimetral, se solicita apoyo para la construcción de Barda perimetral mixta (muro reja) de 1.905 mts de altura, de muro de tabique rojo recocido, acabado aparente 2 caras, con el propósito de delimitar y salvaguardar el espacio e instalaciones del ITSCC.

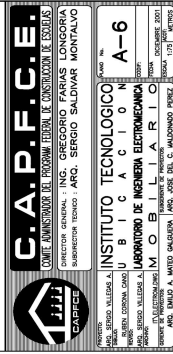
[illegible]

# LABORATORIO DE ELECTROMECÁNICA

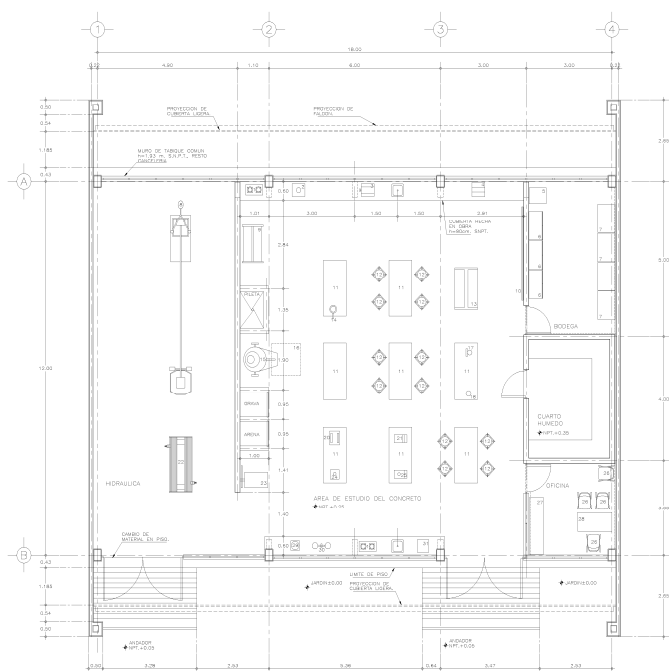
No.	CODIFICACION	DESCRIPCION	CANT.
1	MS100008	EMERIL DORLE TPO BANCO	13
2	MS100113	LEJIA PARA LAVAR CORTAPAS Y SOLAMU)	2
3	MS100115	TOQUETA PARA TUBO 1/2" 3.52 mm	2
4	MS100548	MEZCLADORA PARA 100 LITROS	2
5	MS100549	MEZA DE TRABAJO PARA ELECTRONICA	2
6	MS100550	CONEXION PARA CABLEADO	2
7	MS100551	CONEXION PARA CABLEADO	2
8	MS100552	CONEXION PARA CABLEADO	2
9	MS100553	CONEXION PARA CABLEADO	2
10	MS100554	CONEXION PARA CABLEADO	2
11	MS100555	CONEXION PARA CABLEADO	2
12	MS100556	CONEXION PARA CABLEADO	2
13	MS100557	CONEXION PARA CABLEADO	2
14	MS100558	CONEXION PARA CABLEADO	2
15	MS100559	CONEXION PARA CABLEADO	2
16	MS100560	CONEXION PARA CABLEADO	2
17	MS100561	CONEXION PARA CABLEADO	2
18	MS100562	CONEXION PARA CABLEADO	2
19	MS100563	CONEXION PARA CABLEADO	2
20	MS100564	CONEXION PARA CABLEADO	2
21	MS100565	CONEXION PARA CABLEADO	2
22	MS100566	CONEXION PARA CABLEADO	2
23	MS100567	CONEXION PARA CABLEADO	2
24	MS100568	CONEXION PARA CABLEADO	2
25	MS100569	CONEXION PARA CABLEADO	2
26	MS100570	CONEXION PARA CABLEADO	2
27	MS100571	CONEXION PARA CABLEADO	2
28	MS100572	CONEXION PARA CABLEADO	2
29	MS100573	CONEXION PARA CABLEADO	2
30	MS100574	CONEXION PARA CABLEADO	2
31	MS100575	CONEXION PARA CABLEADO	2
32	MS100576	CONEXION PARA CABLEADO	2
33	MS100577	CONEXION PARA CABLEADO	2
34	MS100578	CONEXION PARA CABLEADO	2
35	MS100579	CONEXION PARA CABLEADO	2
36	MS100580	CONEXION PARA CABLEADO	2
37	MS100581	CONEXION PARA CABLEADO	2
38	MS100582	CONEXION PARA CABLEADO	2
39	MS100583	CONEXION PARA CABLEADO	2
40	MS100584	CONEXION PARA CABLEADO	2
41	MS100585	CONEXION PARA CABLEADO	2
42	MS100586	CONEXION PARA CABLEADO	2
43	MS100587	CONEXION PARA CABLEADO	2
44	MS100588	CONEXION PARA CABLEADO	2
45	MS100589	CONEXION PARA CABLEADO	2
46	MS100590	CONEXION PARA CABLEADO	2
47	MS100591	CONEXION PARA CABLEADO	2
48	MS100592	CONEXION PARA CABLEADO	2
49	MS100593	CONEXION PARA CABLEADO	2
50	MS100594	CONEXION PARA CABLEADO	2
51	MS100595	CONEXION PARA CABLEADO	2
52	MS100596	CONEXION PARA CABLEADO	2
53	MS100597	CONEXION PARA CABLEADO	2
54	MS100598	CONEXION PARA CABLEADO	2
55	MS100599	CONEXION PARA CABLEADO	2
56	MS100600	CONEXION PARA CABLEADO	2
57	MS100601	CONEXION PARA CABLEADO	2
58	MS100602	CONEXION PARA CABLEADO	2
59	MS100603	CONEXION PARA CABLEADO	2
60	MS100604	CONEXION PARA CABLEADO	2
61	MS100605	CONEXION PARA CABLEADO	2
62	MS100606	CONEXION PARA CABLEADO	2
63	MS100607	CONEXION PARA CABLEADO	2
64	MS100608	CONEXION PARA CABLEADO	2
65	MS100609	CONEXION PARA CABLEADO	2
66	MS100610	CONEXION PARA CABLEADO	2
67	MS100611	CONEXION PARA CABLEADO	2
68	MS100612	CONEXION PARA CABLEADO	2
69	MS100613	CONEXION PARA CABLEADO	2
70	MS100614	CONEXION PARA CABLEADO	2
71	MS100615	CONEXION PARA CABLEADO	2
72	MS100616	CONEXION PARA CABLEADO	2
73	MS100617	CONEXION PARA CABLEADO	2
74	MS100618	CONEXION PARA CABLEADO	2
75	MS100619	CONEXION PARA CABLEADO	2
76	MS100620	CONEXION PARA CABLEADO	2
77	MS100621	CONEXION PARA CABLEADO	2
78	MS100622	CONEXION PARA CABLEADO	2
79	MS100623	CONEXION PARA CABLEADO	2
80	MS100624	CONEXION PARA CABLEADO	2
81	MS100625	CONEXION PARA CABLEADO	2
82	MS100626	CONEXION PARA CABLEADO	2
83	MS100627	CONEXION PARA CABLEADO	2
84	MS100628	CONEXION PARA CABLEADO	2
85	MS100629	CONEXION PARA CABLEADO	2
86	MS100630	CONEXION PARA CABLEADO	2
87	MS100631	CONEXION PARA CABLEADO	2
88	MS100632	CONEXION PARA CABLEADO	2
89	MS100633	CONEXION PARA CABLEADO	2
90	MS100634	CONEXION PARA CABLEADO	2
91	MS100635	CONEXION PARA CABLEADO	2
92	MS100636	CONEXION PARA CABLEADO	2
93	MS100637	CONEXION PARA CABLEADO	2
94	MS100638	CONEXION PARA CABLEADO	2
95	MS100639	CONEXION PARA CABLEADO	2
96	MS100640	CONEXION PARA CABLEADO	2
97	MS100641	CONEXION PARA CABLEADO	2
98	MS100642	CONEXION PARA CABLEADO	2
99	MS100643	CONEXION PARA CABLEADO	2
100	MS100644	CONEXION PARA CABLEADO	2
101	MS100645	CONEXION PARA CABLEADO	2
102	MS100646	CONEXION PARA CABLEADO	2
103	MS100647	CONEXION PARA CABLEADO	2
104	MS100648	CONEXION PARA CABLEADO	2
105	MS100649	CONEXION PARA CABLEADO	2
106	MS100650	CONEXION PARA CABLEADO	2
107	MS100651	CONEXION PARA CABLEADO	2
108	MS100652	CONEXION PARA CABLEADO	2
109	MS100653	CONEXION PARA CABLEADO	2
110	MS100654	CONEXION PARA CABLEADO	2
111	MS100655	CONEXION PARA CABLEADO	2
112	MS100656	CONEXION PARA CABLEADO	2
113	MS100657	CONEXION PARA CABLEADO	2
114	MS100658	CONEXION PARA CABLEADO	2
115	MS100659	CONEXION PARA CABLEADO	2
116	MS100660	CONEXION PARA CABLEADO	2
117	MS100661	CONEXION PARA CABLEADO	2
118	MS100662	CONEXION PARA CABLEADO	2
119	MS100663	CONEXION PARA CABLEADO	2
120	MS100664	CONEXION PARA CABLEADO	2
121	MS100665	CONEXION PARA CABLEADO	2
122	MS100666	CONEXION PARA CABLEADO	2
123	MS100667	CONEXION PARA CABLEADO	2
124	MS100668	CONEXION PARA CABLEADO	2
125	MS100669	CONEXION PARA CABLEADO	2
126	MS100670	CONEXION PARA CABLEADO	2
127	MS100671	CONEXION PARA CABLEADO	2
128	MS100672	CONEXION PARA CABLEADO	2
129	MS100673	CONEXION PARA CABLEADO	2
130	MS100674	CONEXION PARA CABLEADO	2
131	MS100675	CONEXION PARA CABLEADO	2
132	MS100676	CONEXION PARA CABLEADO	2
133	MS100677	CONEXION PARA CABLEADO	2
134	MS100678	CONEXION PARA CABLEADO	2
135	MS100679	CONEXION PARA CABLEADO	2
136	MS100680	CONEXION PARA CABLEADO	2
137	MS100681	CONEXION PARA CABLEADO	2
138	MS100682	CONEXION PARA CABLEADO	2
139	MS100683	CONEXION PARA CABLEADO	2
140	MS100684	CONEXION PARA CABLEADO	2
141	MS100685	CONEXION PARA CABLEADO	2
142	MS100686	CONEXION PARA CABLEADO	2
143	MS100687	CONEXION PARA CABLEADO	2
144	MS100688	CONEXION PARA CABLEADO	2
145	MS100689	CONEXION PARA CABLEADO	2
146	MS100690	CONEXION PARA CABLEADO	2
147	MS100691	CONEXION PARA CABLEADO	2
148	MS100692	CONEXION PARA CABLEADO	2
149	MS100693	CONEXION PARA CABLEADO	2
150	MS100694	CONEXION PARA CABLEADO	2
151	MS100695	CONEXION PARA CABLEADO	2
152	MS100696	CONEXION PARA CABLEADO	2
153	MS100697	CONEXION PARA CABLEADO	2
154	MS100698	CONEXION PARA CABLEADO	2
155	MS100699	CONEXION PARA CABLEADO	2
156	MS100700	CONEXION PARA CABLEADO	2
157	MS100701	CONEXION PARA CABLEADO	2
158	MS100702	CONEXION PARA CABLEADO	2
159	MS100703	CONEXION PARA CABLEADO	2
160	MS100704	CONEXION PARA CABLEADO	2
161	MS100705	CONEXION PARA CABLEADO	2
162	MS100706	CONEXION PARA CABLEADO	2
163	MS100707	CONEXION PARA CABLEADO	2
164	MS100708	CONEXION PARA CABLEADO	2
165	MS100709	CONEXION PARA CABLEADO	2
166	MS100710	CONEXION PARA CABLEADO	2
167	MS100711	CONEXION PARA CABLEADO	2
168	MS100712	CONEXION PARA CABLEADO	2
169	MS100713	CONEXION PARA CABLEADO	2
170	MS100714	CONEXION PARA CABLEADO	2
171	MS100715	CONEXION PARA CABLEADO	2
172	MS100716	CONEXION PARA CABLEADO	2
173	MS100717	CONEXION PARA CABLEADO	2
174	MS100718	CONEXION PARA CABLEADO	2
175	MS100719	CONEXION PARA CABLEADO	2
176	MS100720	CONEXION PARA CABLEADO	2
177	MS100721	CONEXION PARA CABLEADO	2
178	MS100722	CONEXION PARA CABLEADO	2
179	MS100723	CONEXION PARA CABLEADO	2
180	MS100724	CONEXION PARA CABLEADO	2
181	MS100725	CONEXION PARA CABLEADO	2
182	MS100726	CONEXION PARA CABLEADO	2
183	MS100727	CONEXION PARA CABLEADO	2
184	MS100728	CONEXION PARA CABLEADO	2
185	MS100729	CONEXION PARA CABLEADO	2
186	MS100730	CONEXION PARA CABLEADO	2
187	MS100731	CONEXION PARA CABLEADO	2
188	MS100732	CONEXION PARA CABLEADO	2
189	MS100733	CONEXION PARA CABLEADO	2
190	MS100734	CONEXION PARA CABLEADO	2
191	MS100735	CONEXION PARA CABLEADO	2
192	MS100736	CONEXION PARA CABLEADO	2
193	MS100737	CONEXION PARA CABLEADO	2
194	MS100738	CONEXION PARA CABLEADO	2
195	MS100739	CONEXION PARA CABLEADO	2
196	MS100740	CONEXION PARA CABLEADO	2
197	MS100741	CONEXION PARA CABLEADO	2
198	MS100742	CONEXION PARA CABLEADO	2
199	MS100743	CONEXION PARA CABLEADO	2
200	MS100744	CONEXION PARA CABLEADO	2
201	MS100745	CONEXION PARA CABLEADO	2
202	MS100746	CONEXION PARA CABLEADO	2
203	MS100747	CONEXION PARA CABLEADO	2
204	MS100748	CONEXION PARA CABLEADO	2
205	MS100749	CONEXION PARA CABLEADO	2
206	MS100750	CONEXION PARA CABLEADO	2
207	MS100751	CONEXION PARA CABLEADO	2
208	MS100752	CONEXION PARA CABLEADO	2
209	MS100753	CONEXION PARA CABLEADO	2
210	MS100754	CONEXION PARA CABLEADO	2
211	MS100755	CONEXION PARA CABLEADO	2
212	MS100756	CONEXION PARA CABLEADO	2
213	MS100757	CONEXION PARA CABLEADO	2
214	MS100758	CONEXION PARA CABLEADO	2
215	MS100759	CONEXION PARA CABLEADO	2
216	MS100760	CONEXION PARA CABLEADO	2
217	MS100761	CONEXION PARA CABLEADO	2
218	MS100762	CONEXION PARA CABLEADO	2
219	MS100763	CONEXION PARA CABLEADO	2
220	MS100764	CONEXION PARA CABLEADO	2
221	MS100765	CONEXION PARA CABLEADO	2
222	MS100766	CONEXION PARA CABLEADO	2
223	MS100767	CONEXION PARA CABLEADO	2
224	MS100768	CONEXION PARA CABLEADO	2
225	MS100769	CONEXION PARA CABLEADO	2
226	MS100770	CONEXION PARA CABLEADO	2
227	MS100771	CONEXION PARA CABLEADO	2
228	MS100772	CONEXION PARA CABLEADO	2
229	MS100773	CONEXION PARA CABLEADO	2
230	MS100774	CONEXION PARA CABLEADO	2
231	MS100775	CONEXION PARA CABLEADO	2
232	MS100776	CONEXION PARA CABLEADO	2
233	MS100777	CONEXION PARA CABLEADO	2
234	MS100778	CONEXION PARA CABLEADO	2
235	MS100779	CONEXION PARA CABLEADO	2
236	MS100780	CONEXION PARA CABLEADO	2
237	MS100781	CONEXION PARA CABLEADO	2
238	MS100782	CONEXION PARA CABLEADO	2
239	MS100783	CONEXION PARA CABLEADO	2
240	MS100784	CONEXION PARA CABLEADO	2
241	MS100785	CONEXION PARA CABLEADO	2
242	MS100786	CONEXION PARA CABLEADO	2
243	MS100787	CONEXION PARA CABLEADO	2
244	MS100788	CONEXION PARA CABLEADO	2
245	MS100789	CONEXION PARA CABLEADO	2
246	MS100790	CONEXION PARA CABLEADO	2
247	MS100791	CONEXION PARA CABLEADO	2
248	MS100792	CONEXION PARA CABLEADO	2
249	MS100793	CONEXION PARA CABLEADO	2
250	MS100794	CONEXION PARA CABLEADO	2
251	MS100795	CONEXION PARA CABLEADO	2
252	MS100796	CONEXION PARA CABLEADO	2
253	MS100797	CONEXION PARA CABLEADO	2
254	MS100798	CONEXION PARA CABLEADO	2
255	MS100799	CONEXION PARA CABLEADO	2
256	MS100800	CONEXION PARA CABLEADO	2
257	MS100801	CONEXION PARA CABLEADO	2
258	MS100802	CONEXION PARA CABLEADO	2
259	MS100803	CONEXION PARA CABLEADO	2
260	MS100804	CONEXION PARA CABLEADO	2
261	MS100805	CONEXION PARA CABLEADO	2
262	MS100806	CONEXION PARA CABLEADO	2
263	MS100807	CONEXION PARA CABLEADO	2
264	MS100808	CONEXION PARA CABLEADO	2
265	MS100809	CONEXION PARA CABLEADO	2
266	MS100810	CONEXION PARA CABLEADO	2
267	MS100811	CONEXION PARA CABLEADO	2
268	MS100812	CONEXION PARA CABLEADO	2
269	MS100813	CONEXION PARA CABLEADO	2
270	MS100814	CONEXION PARA CABLEADO	2
271	MS100815	CONEXION PARA CABLEADO	2
272	MS100816	CONEXION PARA CABLEADO	2
273	MS100817	CONEXION PARA CABLEADO	2
274	MS100818	CONEXION PARA CABLEADO	2
275	MS100819	CONEXION PARA CABLEADO	2
276	MS100820	CONEXION PARA CABLEADO	2
277	MS100821	CONEXION PARA CABLEADO	2
278	MS100822	CONEXION PARA CABLEADO	2
279	MS100823	CONEXION PARA CABLEADO	2
280	MS100824	CONEXION PARA CABLEADO	2
281	MS100825	CONEXION PARA CABLEADO	2
282	MS100826	CONEXION PARA CABLEADO	2
283	MS100827	CONEXION PARA CABLEADO	2
284	MS100828	CONEXION PARA CABLEADO	2
285	MS100829	CONEXION PARA CABLEADO	2
286	MS100830	CONEXION PARA CABLEADO	2
287	MS100831	CONEXION PARA CABLEADO	2
288	MS100832	CONEXION PARA CABLEADO	2
289	MS100833	CONEXION PARA CABLEADO	2
290	MS100834	CONEXION PARA CABLEADO	2
291	MS100835	CONEXION PARA CABLEADO	2
292	MS100836	CONEXION PARA CABLEADO	2
293	MS100837	CONEXION PARA CABLEADO	2
294	MS100838	CONEXION PARA CABLEADO	2
295	MS100839	CONEXION PARA CABLEADO	2
296	MS100840	CONEXION PARA CABLEADO	2</



# PLANTA



## TALLER DE DIBUJO



PLANTA ARQUITECTONICA

[illegible]

Nº INVENT.	CODIFICACION	DESCRIPCION	CANT.
W1000047	W1000047	FAMILIA ELÉCTRICA	1
W1000048	W1000048	LAMPARAS DE CILINDROS	2
W1000000	W1000000	MAQUINA DE TRINCHADO DEL COMBUSTO	1
W1000006	W1000006	COSECHADORA DE PASTO DE 1/2 H.P.	1
W1000007	W1000007	ANILAS TIPO COMBUSTO	1
W1000008	W1000008	ANILAS TIPO COQUELITO	1
W1000009	W1000009	MAQUINA DE PULPA DE CEMENTO	1
W1000010	W1000010	MAQUINA DE TRINCHADO	1
W1000011	W1000011	MAQUINA DE TRINCHADO	1
W1000012	W1000012	MAQUINA DE TRINCHADO	1
W1000013	W1000013	MAQUINA DE TRINCHADO	1
W1000014	W1000014	MAQUINA DE TRINCHADO	1
W1000015	W1000015	MAQUINA DE TRINCHADO	1
W1000016	W1000016	MAQUINA DE TRINCHADO	1
W1000017	W1000017	MAQUINA DE TRINCHADO	1
W1000018	W1000018	MAQUINA DE TRINCHADO	1
W1000019	W1000019	MAQUINA DE TRINCHADO	1
W1000020	W1000020	MAQUINA DE TRINCHADO	1
W1000021	W1000021	MAQUINA DE TRINCHADO	1
W1000022	W1000022	MAQUINA DE TRINCHADO	1
W1000023	W1000023	MAQUINA DE TRINCHADO	1
W1000024	W1000024	MAQUINA DE TRINCHADO	1
W1000025	W1000025	MAQUINA DE TRINCHADO	1
W1000026	W1000026	MAQUINA DE TRINCHADO	1
W1000027	W1000027	MAQUINA DE TRINCHADO	1
W1000028	W1000028	MAQUINA DE TRINCHADO	1
W1000029	W1000029	MAQUINA DE TRINCHADO	1
W1000030	W1000030	MAQUINA DE TRINCHADO	1
W1000031	W1000031	MAQUINA DE TRINCHADO	1
W1000032	W1000032	MAQUINA DE TRINCHADO	1
W1000033	W1000033	MAQUINA DE TRINCHADO	1
W1000034	W1000034	MAQUINA DE TRINCHADO	1
W1000035	W1000035	MAQUINA DE TRINCHADO	1
W1000036	W1000036	MAQUINA DE TRINCHADO	1
W1000037	W1000037	MAQUINA DE TRINCHADO	1
W1000038	W1000038	MAQUINA DE TRINCHADO	1
W1000039	W1000039	MAQUINA DE TRINCHADO	1
W1000040	W1000040	MAQUINA DE TRINCHADO	1
W1000041	W1000041	MAQUINA DE TRINCHADO	1
W1000042	W1000042	MAQUINA DE TRINCHADO	1
W1000043	W1000043	MAQUINA DE TRINCHADO	1
W1000044	W1000044	MAQUINA DE TRINCHADO	1
W1000045	W1000045	MAQUINA DE TRINCHADO	1
W1000046	W1000046	MAQUINA DE TRINCHADO	1
W1000047	W1000047	MAQUINA DE TRINCHADO	1
W1000048	W1000048	MAQUINA DE TRINCHADO	1
W1000049	W1000049	MAQUINA DE TRINCHADO	1
W1000050	W1000050	MAQUINA DE TRINCHADO	1
W1000051	W1000051	MAQUINA DE TRINCHADO	1
W1000052	W1000052	MAQUINA DE TRINCHADO	1
W1000053	W1000053	MAQUINA DE TRINCHADO	1
W1000054	W1000054	MAQUINA DE TRINCHADO	1
W1000055	W1000055	MAQUINA DE TRINCHADO	1
W1000056	W1000056	MAQUINA DE TRINCHADO	1
W1000057	W1000057	MAQUINA DE TRINCHADO	1
W1000058	W1000058	MAQUINA DE TRINCHADO	1
W1000059	W1000059	MAQUINA DE TRINCHADO	1
W1000060	W1000060	MAQUINA DE TRINCHADO	1
W1000061	W1000061	MAQUINA DE TRINCHADO	1
W1000062	W1000062	MAQUINA DE TRINCHADO	1
W1000063	W1000063	MAQUINA DE TRINCHADO	1
W1000064	W1000064	MAQUINA DE TRINCHADO	1
W1000065	W1000065	MAQUINA DE TRINCHADO	1
W1000066	W1000066	MAQUINA DE TRINCHADO	1
W1000067	W1000067	MAQUINA DE TRINCHADO	1
W1000068	W1000068	MAQUINA DE TRINCHADO	1
W1000069	W1000069	MAQUINA DE TRINCHADO	1
W1000070	W1000070	MAQUINA DE TRINCHADO	1
W1000071	W1000071	MAQUINA DE TRINCHADO	1
W1000072	W1000072	MAQUINA DE TRINCHADO	1
W1000073	W1000073	MAQUINA DE TRINCHADO	1
W1000074	W1000074	MAQUINA DE TRINCHADO	1
W1000075	W1000075	MAQUINA DE TRINCHADO	1
W1000076	W1000076	MAQUINA DE TRINCHADO	1
W1000077	W1000077	MAQUINA DE TRINCHADO	1
W1000078	W1000078	MAQUINA DE TRINCHADO	1
W1000079	W1000079	MAQUINA DE TRINCHADO	1
W1000080	W1000080	MAQUINA DE TRINCHADO	1
W1000081	W1000081	MAQUINA DE TRINCHADO	1

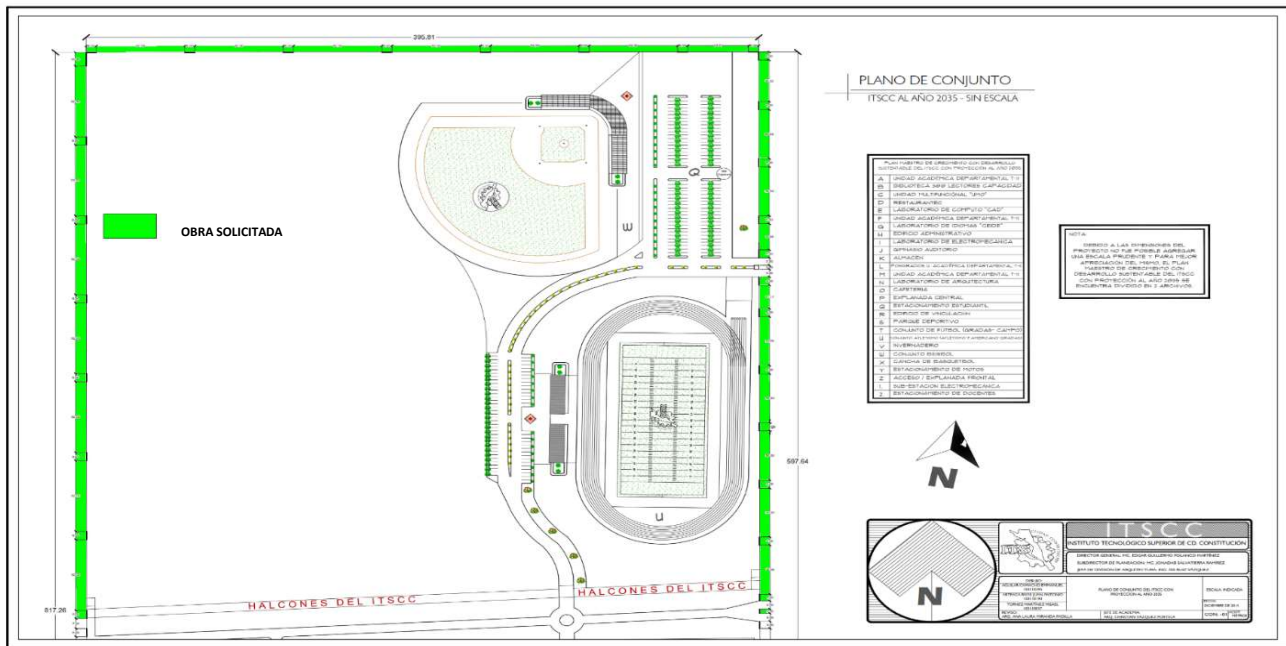
- A-01 PLANTA ARQUITECTÓNICA
- A-02 PLANTA AZOTEA
- A-03 CORTES Y DETALLES (MUEBLES HECHOS EN OBRA)
- A-04 FACHADAS Y DETALLE
- A-05 CORTES POR FACHADAS
- A-06 PLANTA DE MOBILIARIO

● UTILIZAR ESTE PLANO EN ZONAS CON SISMICIDAD BAJA, MEDIA Y ALTA (A, B, C y D)

	<b>C.A.P.P.C.E.</b> COMITÊ ADMINISTRATIVO DO PROGRAMA INSTITUCIONAL DE COOPERAÇÃO DE PÓS-GRADUADOS	
	DIRETOR GERAL: LUCIO EDUARDO BRAVO ESQUEDA SUPERVISOR TÉCNICO: ARO. BENITO GUERRERZ FEMAT	
Nome do Aluno: <b>RODRIGO VILLEGAS A.</b> Curso: <b>CRISTINA AGUIAR ROCHA</b> Endereço: <b>AV. CARLOS DE CARVALHO, 1511 - JARDIM CARLOS DE CARVALHO - SÃO PAULO - SP</b> Telefone: <b>(011) 5082-1111</b> E-mail: <b>rodrigo.villegas@capece.org.br</b>	INSTITUTO TECNOLÓGICO LABORATÓRIO DE ENGENHARIA CIVIL PLANTA DE MOBILIÁRIO Rua do Estado, 1511 - Jd. Carlos de Carvalho - São Paulo - SP CEP: 05424-000 Fone: (011) 5082-1111	



PLANO DE CONJUNTO  
ITSCC AL AÑO 2035 - SIN ESCALA





Secretaría de Planeación, Evaluación y Desarrollo Institucional  
Dirección de Programación, Presupuestación e Infraestructura Física

**Nombre del plantel:** INSTITUTO TECNOLÓGICO SUPERIOR DE CIUDAD CONSTITUCIÓN

[illegible]



## Dotación de Mobiliario y Equipo

### INSTITUTO TECNOLÓGICO SUPERIOR DE CIUDAD CONSTITUCIÓN

LOCAL:

LABORATORIO DE ELECTROMECAÁNICA

NÚMERO DE ARTÍCULOS DIFERENTES:

FECHA: 31 DE ENERO DE 2022

ELABORÓ: M.S.C. GUSTAVO ADOLFO VALENZUELA AGUILA

AUTORIZÓ: LIC. JUAN PEDRO ALMARAZ GARCIA

TOTAL DE ARTÍCULOS: 112

COSTO APROXIMADO : 711 \$1,922,160

DIRECTOR

	CLAVE	DESCRIPCIÓN	UNIDAD	CANTIDAD	PRECIO UNITARIO	PRECIO TOTAL
1		DELL WYSE C10LE 128F/512R DVI US 60 Piezas	Pieza	60	\$4,943.25	\$296,595.00
2		Mouse and Keyboard with 1 Years Warranty 60 Piezas	Pieza	60	\$0.00	\$0.00
3		MONITOR DELL E1912H 18.5 / LED / 1366 X768 / 60 HZ / 2.64KG / PANTALLA PLANA /				
4		VGA 40 Piezas	Pieza	40	\$1,825.20	\$73,008.00
5		UCS C420 M3 w/o CPU, mem, HDD, PCIe, PSU, rail kit 1 Pieza	Pieza	1	\$68,250.00	\$68,250.00
6		SMARTNET 24X7X4 UCS C420 M3 Server 1 Pieza	Pieza	1	\$9,797.33	\$9,797.33
7		2.70 GHz E5-4650 130W 8C/20MB Cache/DDR3 1600MHz 2 Piezas	Pieza	2	\$93,320.50	\$186,641.00
8		16GB DDR3-1600-MHz RDIMM/PC3-12800/dual rank/1.35v 10 Piezas	Pieza	10	\$5,687.50	\$56,875.00
9		1TB 6Gb SATA 7.2K RPM SFF HDD/hot plug/drive sled mounted 6 Piezas	Pieza	6	\$8,863.40	\$53,180.40
10		Power Cord, 125VAC 13A NEMA 5-15 Plug, North America 2 Piezas	Pieza	2	\$0.00	\$0.00
11		1200W 2u Power Supply For UCS 2 Piezas	Pieza	2	\$5,933.20	\$11,866.40
12		MegaRAID 9271CV with 8 internal SAS/SATA ports with Supercap 1 Pieza	Pieza	1	\$15,342.60	\$15,342.60
13		Cisco VIC 1225 Dual Port 10Gb SFP+ CNA 1 Pieza	Pieza	1	\$14,505.40	\$14,505.40
14		Intel i350 Quad Port 1Gb Adapter 1 Pieza	Pieza	1	\$9,090.90	\$9,090.90
15		UCS C250 M2 and M1 HDD blanking panel 2 Piezas	Pieza	2	\$0.00	\$0.00
16		PCIe bracket for Cisco VIC 1225 1 Pieza	Pieza	1	\$0.00	\$0.00
17		SAS/SATA cable (long) for C420 M3 1 Pieza	Pieza	1	\$0.00	\$0.00
18		SAS/SATA cable (short) for C420 M3 1 Pieza	Pieza	1	\$0.00	\$0.00
19		HDD BAY FILLER FOR C260 1 Pieza	Pieza	1	\$0.00	\$0.00
20		Heatsink for the C420 M3 2 Piezas	Pieza	2	\$0.00	\$0.00
21		Full height PCIe filler for C-Series 2 Piezas	Pieza	2	\$0.00	\$0.00
22		Half height PCIe filler for UCS 2 Piezas	Pieza	2	\$0.00	\$0.00
23		2U Rail Kit for UCS C-Series servers 1 Pieza	Pieza	1	\$0.00	\$0.00
24		Windows Server 2012 Datacenter (2 CPU/Unlimited VMs) 1 Pieza	Pieza	1	\$89,107.20	\$89,107.20
25		ISV 24X7 MS Suprt Dt Cntr (2CPU/Unlmted VMs) Lst Pr is ANUL 1 Pieza	Pieza	1	\$25,025.00	\$25,025.00
26		Windows Server 2012 Datacenter (2 CPU/Unlimited VM) Rec Media 1 Pieza	Pieza	1	\$0.00	\$0.00
27		8 Drive Backplane For C-Series 1 Pieza	Pieza	1	\$2,848.30	\$2,848.30
28		Servicio de instalación y puesta a punto de servidor de aplicaciones y dispositivos de clientes	Servicio	1	\$108,000.00	\$108,000.00
29		ligeros 1 Lote	Servicio	1	\$169,061.85	\$169,061.85
30		I.V.A.				
31		Cisco BE6000 Medium Density Server Export Restricted SW 1 Pieza	Pieza	1	\$81,309.62	\$81,309.62
32		SMARTNET 8X5XNBD Cisco Business Edition 6000 UCS Srv 9.0 1 Pieza	Pieza	1	\$3,790.26	\$3,790.26
33		Power Cord 125VAC 13A NEMA 5-15 Plug North America 1 Pieza	Pieza	1	\$0.00	\$0.00
34		Cisco Business Edition 6000 - Software App Version 9.X 10.X 1 Pieza	Pieza	1	\$0.00	\$0.00
35		Power Supply Blanking Panel/Filler 1 Pieza	Pieza	1	\$0.00	\$0.00
36		16GB SD Card Module for C220 servers 1 Pieza	Pieza	1	\$0.00	\$0.00
37		Config Only E-Delivery VCS Control PAK PID 1 Pieza	Pieza	1	\$0.00	\$0.00
38		Video Comm Server 10 Add Non-traversal Network Calls 1 Pieza	Pieza	1	\$0.00	\$0.00
39		License Key - VCS Encrypted Software Image 1 Pieza	Pieza	1	\$0.00	\$0.00
40		Enable GW Feature (H323-SIP) 1 Pieza	Pieza	1	\$0.00	\$0.00
41		Video Communication Server - 5 Traversal Calls 1 Pieza	Pieza	1	\$0.00	\$0.00
42		Enable RAID 10 Setting 1 Pieza	Pieza	1	\$0.00	\$0.00
43		500GB 6Gb SATA 7.2K RPM SFF Hot Plug/Drive Sled Mounted 4 Piezas	Pieza	4	\$0.00	\$0.00
44		2.4 GHz E5-2609/80W 4C/10MB Cache/DDR3 1066MHz 2 Piezas	Pieza	2	\$0.00	\$0.00
45		8GB DDR3-1600-MHz RDIMM/PC3-12800/Dual Rank/1.35v 4 Piezas	Pieza	4	\$0.00	\$0.00
46		650W Power Supply Unit For UCSC C220 Rack Server 1 Pieza	Pieza	1	\$0.00	\$0.00
47		MegaRAID 9271-8i + Battery Backup for C240 and C220 1 Pieza	Pieza	1	\$0.00	\$0.00
48		Cisco UC Virt. Hypervisor 5.x (2-socket) 1 Pieza	Pieza	1	\$0.00	\$0.00
49		Cisco UC Virt. Hypervisor 5.x - SnS 1 Pieza	Pieza	1	\$0.00	\$0.00
50		650W power supply for C-series rack servers 1 Pieza	Pieza	1	\$5,449.47	\$5,449.47
51		Cisco Business Edition 6000-Electronic SW Delivery-Top Level 1 Pieza	Pieza	1	\$0.00	\$0.00
52		ESSENTIAL SW Cisco Business Editi 1 Pieza	Pieza	1	\$0.00	\$0.00
53		Cisco Business Edition 6000 - Software Version 10.X 1 Pieza	Pieza	1	\$0.00	\$0.00
54		BE 6000 - User License Starter Bundle with 25 UWL Licenses 1 Pieza	Pieza	1	\$8,649.96	\$8,649.96
55		Cisco Business Edition 6000 - Enhanced User Connect License 40 Piezas	Pieza	40	\$1,816.49	\$72,659.66
56		Cisco Unified Comm Integration for Lync for CUWL only 1 Pieza	Pieza	1	\$0.00	\$0.00
57		Jabber for Android CUWL Only 1 Pieza	Pieza	1	\$0.00	\$0.00
58		Jabber for iPhone CUWL Only 1 Pieza	Pieza	1	\$0.00	\$0.00
59		Jabber for SDK 9.0 for CUWL Only 1 Pieza	Pieza	1	\$0.00	\$0.00
60		Jabber Voice for Android CUWL Only 1 Pieza	Pieza	1	\$0.00	\$0.00
61		Jabber Voice for iPhone CUWL Only 1 Pieza	Pieza	1	\$0.00	\$0.00
62		Jabber for Mac 8.x for CUWL Only 1 Pieza	Pieza	1	\$0.00	\$0.00
63		Jabber for Desktop 9.x for CUWL Only 1 Pieza	Pieza	1	\$0.00	\$0.00
64		Cisco Jabber for iPad 1 Pieza	Pieza	1	\$0.00	\$0.00
65		BE6K Starter Pack - Single Fulfillment Enforcement 1 Pieza	Pieza	1	\$0.00	\$0.00
66		CUCILYNC UWL Right to Use Certificate 1 Pieza	Pieza	1	\$0.00	\$0.00
67		Jabber for iPad Right to Use Certificate 1 Pieza	Pieza	1	\$0.00	\$0.00
		Jabber for Android Right to Use 1 Pieza	Pieza	1	\$0.00	\$0.00
		Jabber for iPhone Right to Use 1 Pieza	Pieza	1	\$0.00	\$0.00



## Dotación de Mobiliario y Equipo

### INSTITUTO TECNOLÓGICO SUPERIOR DE CIUDAD CONSTITUCIÓN

LOCAL:

LABORATORIO DE ELECTROMECAÁNICA

NÚMERO DE ARTÍCULOS DIFERENTES:

FECHA : 31 DE ENERO DE 2022

ELABORÓ: M.S.C. GUSTAVO ADOLFO VALENZUELA AGUILA

TOTAL DE ARTÍCULOS: 112

AUTORIZÓ: LIC. JUAN PEDRO ALMARAZ GARCIA

COSTO APROXIMADO : \$1,922,160

DIRECTOR

	CLAVE	DESCRIPCIÓN	UNIDAD	CANTIDAD	PRECIO UNITARIO	PRECIO TOTAL
68		Jabber for SDK Right to Use Certificate 1 Pieza	Pieza	1	\$0.00	\$0.00
69		Jabber for MAC Right to Use Certificate 1 Pieza	Pieza	1	\$0.00	\$0.00
71		Prime Collaboration Standard 10.x 1 Pieza	Pieza	1	\$0.00	\$0.00
72		BE6K UCM 10X CUWL BE Users - Single Fulfillment 25 Piezas	Pieza	25	\$0.00	\$0.00
73		ESSENTIAL SW BE6K UCM 10X CUWL BE 25 Piezas	Pieza	25	\$726.60	\$18,164.92
74		BE6K UCSS for CUWL-BE User - 3 Years - 1 User 25 Piezas	Pieza	25	\$807.33	\$20,183.24
75		BE6K - Unity Connection 10x - VM Speech Connect Ports 2 Piezas	Pieza	25	\$0.00	\$0.00
76		BE6K - Unity Connection 10x - VM UWL Standard License 25 Piezas	Pieza	25	\$0.00	\$0.00
77		Included WebEx Messenger Users ( 1 Year Term) 25 Piezas	Pieza	25	\$0.00	\$0.00
78		WebEx PAK - CUWL BE 1 Pieza	Pieza	1	\$0.00	\$0.00
79		Cisco Business Edition 6000 - PAK - Single Fulfillment 1 Pieza	Pieza	1	\$0.00	\$0.00
80		BE6K UCM 10X Enhanced User Connect License - Single 40 Piezas	Pieza	40	\$0.00	\$0.00
81		ESSENTIAL SW BE6K UCM 10X Enhance 40 Piezas	Pieza	40	\$449.80	\$17,991.92
82		BE6K - UCSS for Enhanced User - 3 Years - 1 User 40 Piezas	Pieza	40	\$415.20	\$16,607.92
83		Cisco 2901 Voice Bundle PVD3-16 UC License PAK FL-CUBE10 1 Pieza	Pieza	1	\$25,041.63	\$25,041.63
84		SMARTNET 8X5XNBD Cisco 2901 Voice Bun 1 Pieza	Pieza	1	\$4,836.94	\$4,836.94
85		Cisco 2901 AC Power Supply 1 Pieza	Pieza	1	\$0.00	\$0.00
86		AC Power Cord (North America) C13 NEMA 5-15P 2.1m 1 Pieza	Pieza	1	\$0.00	\$0.00
87		E1 Cable RJ45 to Dual BNC (Unbalanced) 1 Pieza	Pieza	1	\$865.00	\$865.00
88		Unified Border Element Enterprise License - 5 sessions 1 Pieza	Pieza	1	\$0.00	\$0.00
89		Insert Packout - PI-MSE 1 Pieza	Pieza	1	\$0.00	\$0.00
90		Cisco 2901-2921 IOS UNIVERSAL 1 Pieza	Pieza	1	\$0.00	\$0.00
91		1-Port 2nd Gen Multiflex Trunk Voice/WAN Int. Card - T1/E1 1 Pieza	Pieza	1	\$12,369.44	\$12,369.44
92		Four-port Voice Interface Card - FXO (Universal) 1 Pieza	Pieza	1	\$7,611.96	\$7,611.96
93		Two-Port Voice Interface Card- FXS and DID 1 Pieza	Pieza	1	\$3,805.98	\$3,805.98
94		PVD3 16-channel to 64-channel factory upgrade 1 Pieza	Pieza	1	\$19,462.41	\$19,462.41
95		IP Base License for Cisco 2901-2951 1 Pieza	Pieza	1	\$0.00	\$0.00
96		Unified Communication License for Cisco 2901-2951 1 Pieza	Pieza	1	\$0.00	\$0.00
97		Blank faceplate for HWIC slot on Cisco ISR 1 Pieza	Pieza	1	\$0.00	\$0.00
98		Cisco Config Pro Express on Router Flash 1 Pieza	Pieza	1	\$0.00	\$0.00
99		512MB DRAM for Cisco 2901-2921 ISR (Default) 1 Pieza	Pieza	1	\$0.00	\$0.00
100		256MB Compact Flash for Cisco 1900 2900 3900 ISR 1 Pieza	Pieza	1	\$0.00	\$0.00
101		Cisco UC Phone 7962 spare 1 Pieza	Pieza	1	\$4,281.73	\$4,281.73
102		SMARTNET 8X5XNBD Cisco Unified IP Phone 7962 1 Pieza	Pieza	1	\$158.58	\$158.58
103		7915 UC Phone Grayscale Expansion Module 1 Pieza	Pieza	1	\$3,632.98	\$3,632.98
104		SMARTNET 8X5XNBD 7915 IP Phone Grayscale Expansion Module 1 Pieza	Pieza	1	\$158.58	\$158.58
105		Footstand kit for single 7914 7915 or 7916 1 Pieza	Pieza	1	\$285.45	\$285.45
106		IP Phone power transformer for the 7900 phone series 1 Pieza	Pieza	1	\$389.25	\$389.25
107		Cisco UC Phone 9951 Charcoal Std Hndst with Camera 5 Piezas	Pieza	5	\$8,520.21	\$42,601.05
108		SMARTNET 8X5XNBD Cisco Unified IP Phone 9951 Charcoal S 5 Piezas	Pieza	5	\$380.60	\$1,902.99
109		Cisco UC Phone 7841 54 Piezas	Pieza	54	\$3,157.24	\$170,490.71
110		SMARTNET 8X5XNBD Cisco UP Phone 7841 54 Piezas	Pieza	54	\$158.58	\$8,563.46
111		Instalación, configuración y puesta a punto de equipo activo CISCO 1 Servicio	Servicio	1	\$80,601.90	\$80,601.90
112		I.V.A.	Servicio	1	\$101,098.77	\$101,098.77
TOTALES				711		\$1,922,160.16

## ESPACIOS/OBRAS SOLICITADAS

